



- En organisation,
många möjligheter!

- Lingdagen
- LIRträff
- Marknaden
- Medlemskap
- Lökresa
- LIRDagen

LIRnytt nr 1 2013

Nytt för 2013

Den 4 februari börjar den svarta vatten ormens år. Ormens år innebär att 2013 blir ett år då vi övervinner motgångar eller hinder som vi upplevt under 2012. Med lågkonjunkturen släpande i bakhasarna, så gäller det nu att låta hoppet och framtidstron dra oss sakta framåt mot nya mål och visioner. För LIRs räkning innebär det bl a att vi nu bjuder in övriga organisationer i branschen till samverkan och förändring. Ett av LIRs mål är att bygga broar med branschens aktörer och skapa ett hållbart och utvecklande arbete för landskapsingenjörer och trädgårdstekniker. Genom att stärka yrkesrollen skapas även nya och intressanta arbeten.

Lingdagen

Den 7 februari var det dags igen för Lingdagen. I år firades 10 års jubileum. Lingdagen har med studenternas hårda arbete och branschens aktörer blivit en viktig återkommande nätverksdag på SLU, Alnarp. Utställare och besökare får tillfälle att mötas och diskutera framtids- och utvecklings frågor. Lingrådet och LIR går nu in i ett tätare och bättre samarbete. Studenterna är en viktig länk för LIR och vi vill verkligen stärka samarbetet med näringslivet. Naturvetarna tillsammans med LIR vill nu skapa ett samarbete med studenterna i lingprogrammet på SLU via Karin Wiktorsson och Matilda Ljungman. Ett första möte äger rum på LIR-träffen den 21 februari med Klara Rapp från Naturvetarna.

LIRträffen

Nätverksdagen hålls hos Bosse Rappne på Slottsträdgårdar Ulriksdal den 21 februari. Nytt för träffen är årets samarbete med STAF, Trädgårdsanläggarna i Sverige och våra utställare, Hasselfors garden, Byggros, Hasselholm, ISS, KSAB, Movenium och SpeedUp. Dagen bjuder även på intressanta föreläsningar om entreprenörskap, ledarskap, snö och vinterväghållning. Ett viktigt mål för LIR är att träffarna ger bra möten och diskussioner i branschaktuella ämnen. Ordförande i lingrådet Matilda Ljungman bereds möjlighet att lyfta fram lingstudenternas behov och önskemål från näringslivet. Nätverksdagen är öppen för branschens alla aktörer, vilket gör att det kommer både beställare och entreprenörer. Vi får även besök av Hans Bill från Yrkesbevis. Läs mer om våra förträffliga föreläsare i programmet som medföljer och välkomna att anmäla er omgående om ni ska få plats.

Marknaden

Många landskapsingenjörer blir egen företagare, nästa 50 % blir entreprenörer. Och andra hamnar på företag och organisationer med en ledande befattning. Att läsa trender och marknadssignaler är en del av affärsutvecklingen och det blir även en viktig del av konkurrensbevakning när man ska fatta viktiga strategiska beslut. Frågor som påverkar och blir nödvändiga att hålla koll på är t ex Hur ser konkurrensstrategin ut? Vilken prisbild är rätt och hur mycket kan man pruta på sina egna priser innan man tappar lönsamhet? Allt för många gånger blir tiden knapp och tillfällena för en extra kalkylering och planering uteblir. Marknadsföring och positionering i branschen är och blir oerhört

KALENDARIUM

Februari

7:e Lingdagen, Alnarp
21:a LIRträff i Stockholm

Mars

5:e Styrelsemöte
7-11:e Rum och Trädgård,
Kistamässan Stockholm.
23-24:e Arbetskonferens LIRs
styrelse

April

3:e Styrelsemöte
11-14:e Nordiska Trädgårdar,
Älvsjömassan, Stockholm.
26:e LIRs Årsmöte, Stockholm

Maj

2:a Styrelsemöte
31-2 juni Malmö Garden
Show, Malmö

Juni

1-2:a Malmö Garden Show,
Malmö
4:e Styrelsemöte
31-2 juni Malmö Garden
Show, Malmö

Samarbete

Vi samarbetar gärna med andra föreningar och organisationer för att stärka vår bransch, dock inte genom att betala medlemsavgifter till dessa. Har ni förslag på samarbeten så hör gärna av er till info@liraren.se.

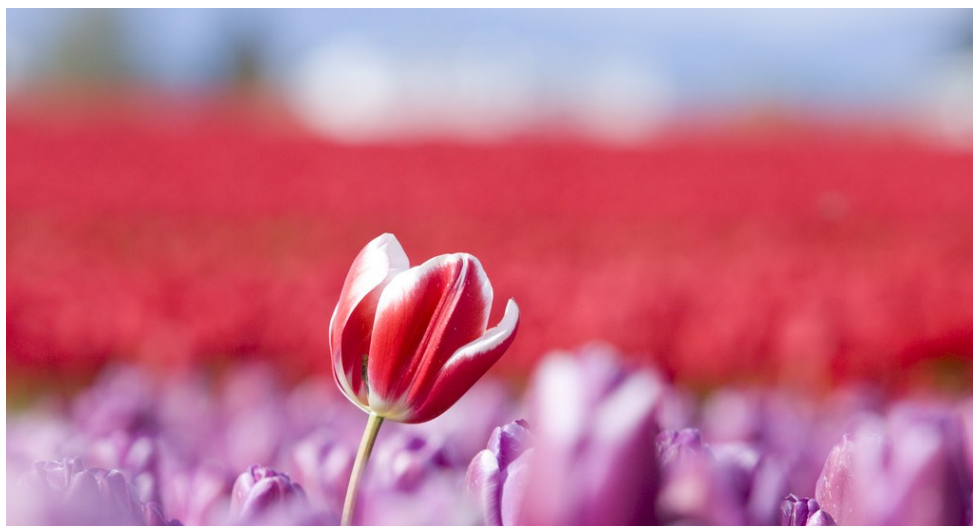
LIRs Årsmöte

I år förläggs LIRs Årsmöte till Stockholm den 26 april mellan kl. 11-16. Mer information och program kommer inom kort. Välkomna!

viktiga moment i affärsutvecklingen. Att synas och förstå vad som gäller i rätt tid kan vara det som gör stor skillnad. Att lyckas i en prisutsatt bransch kräver mycket tålamod, ett bra nätverk och mycket bra samarbetspartners. Samverkan kan även hjälpa till att underlätta vid svåra tider och skapa goda arbetsmöjligheter inom nya områden. Frågan kvarstår, hur samverkar vi och blir effektiva i våra beslut? Just nu råder en försiktigt positiv prognos, där marknaden trots lågkonjunkturen förväntas öka med en tillväxttakt på 10-15 %. Detta ger nya och hungriga innovatörer en bra chans att ta nya marknadsandelar utan hänsyn till prispresen. Trenden visar även att vi konsumenterna köper allt mer designade produkter för trädgården, vilket gynnar alla de som tänker sig att de har en ny bra produkt att lansera.

Medlemskap

Som medlem i LIR gör man stor skillnad. Din röst spelar roll och vi i LIR vill lyfta frågor och önskemål från våra medlemmar. Medlemskapet är gratis, vilket är helt unikt för en yrkesorganisation i vår bransch. LIRs mål för 2013 är att få 400 medlemmar. Därför behöver vi din hjälp. Känner du någon eller några landskapsingenjörer eller trädgårdstekniker som behöver stöd eller råd. Be dessa människor att besöka LIR på hemsidan på www.liraren.se. Bjud in era gröna vänner till LIRs nätverk på Facebook. Grönytekontakt är vårt medium och som medlem får man tidningen i sin brevlåda. En fack tidning som tar upp nyheter och trender i branschen. Ett annat medium som vi samarbetar med är Acamas nyhetsbrev - Grön trender.



Lökresa

Ären går fort och nu finner vi i LIR att det är dags att planera in en kommande studieresa till Holland. Lökresan blir till självkostnadspris och vi erbjuder ett genuint studieprogram som innehåller allt från lökmuseum, plantskola till besök i fina parker. Priser och program blir presenterat till höstens LIR-träff i Mälardalen. Det kommer att finnas begränsat med platser, så vi kommer därför att skapa möjligheter för preliminär bokning i god tid. Resan är tänkt att gå av stapeln i april 2014.

LIRdagen

LIR-dagen är också flyttad till 2014. Nätverksdagen är planerad att vara i Stockholm tillsammans med andra organisationer, förvaltningar och företag. Det blir ett attraktivt program med duktiga föreläsare och intressanta utställare inom hållbar stadsutveckling. För mer information besök vår hemsida under sommaren 2013. Som utställare tar man kontakt med LIR under sommaren/hösten.

LIR har fått fortsatt förtroende från Svensk Markservice AB som går in som viktiga sponsorer och partners i LIR. Vi tackar för detta förtroende.

Ordförande Anne Heino

Våra sponsorer



Facebook

LIR finns på Facebook. Vill du vara med i LIRs diskussioner på FB så anmäl dig som medlem redan idag.

